



consorzio  
**LEONARDO**  
*servizi e lavori*



*Mettersi insieme è un inizio,  
rimanere insieme è un progresso,  
lavorare insieme è un successo*

*Henry Ford*

# STORIA

**2004**

Il Consorzio Leonardo si costituisce come consorzio ordinario di concorrenti il 5 agosto con lo scopo di aggregare l'esperienza e la professionalità di aziende che operano nel settore dei servizi "soft".

**2011**

Ampliamento dell'offerta in virtù dell'ingresso nella compagine consortile di nuove imprese appartenenti al settore dei lavori e delle manutenzioni edili e impiantistiche.

**2013**

A partire dal mese di febbraio il Consorzio Leonardo si trasforma in **Consorzio Stabile** ed ottiene l'attestazione **SOA**.

**2018**

Il Consorzio Leonardo diventa **Società Cooperativa Consortile Stabile** implementando l'attestazione **SOA**.

**2019**

Vede il suo momento di crescita più importante grazie all'ampliamento delle aree di intervento volte ad una nuova offerta di attività in **global** di servizi, lavori e forniture.

## 20° ANNIVERSARIO 2004-2024

Siamo fieri di aver raggiunto questo importante traguardo e di essere riusciti grazie alle nostre imprese socie consorziate a porre delle basi ancora più solide per sviluppare progetti futuri ed affrontare le prossime sfide.



# SCOPO

Il **Consorzio Leonardo Servizi e Lavori** aggrega l'esperienza e la professionalità di aziende consorziate che operano nel settore dei servizi per poter proporre al mercato l'attività di global service.

Il Consorzio Leonardo, sempre in virtù della forma aggregativa, permette di ridurre al minimo il ricorso al subappalto e all'avvalimento, offrendo servizi, lavori e forniture a costi che escludono percentuali aggiuntive per "general contractor" e sono quindi interamente riferiti all'attività.

L'esperienza e la professionalità maturate nel corso del tempo fanno sì che il Consorzio Leonardo sia oggi sinonimo di qualità, affidabilità e competenza.

Filippo Morosi - Gino Giuntini - Lorenzo Giuntini



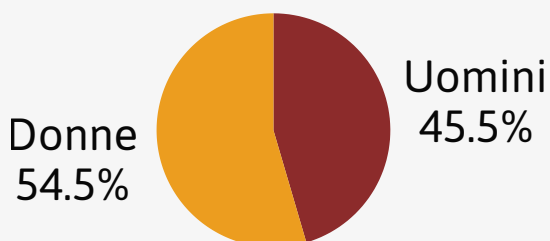
# MISSION

Il nostro obiettivo è quello di ampliare progressivamente le aree di intervento e le attività del Consorzio Leonardo **affinando l'offerta per la gestione in Global Service**.

**Global Service** inteso come servizio erogato dalle aziende socie consorziate indicate come affidatarie, utilizzando strumenti, metodi e personale che sono propri di quest'ultime.

Il cliente potrà così avere una chiara individuazione del fornitore del servizio, **un'assistenza precisa e puntuale** per qualsiasi necessità, un minore aggravio di costi ed **una migliore qualità garantita da esperienza e competenza**.

# PARITA' DI GENERE



La certificazione sulla **Parità di Genere** (125:2022) conferma il nostro impegno sul tema delle pari opportunità di impiego e di retribuzione.

# IMPEGNO AMBIENTALE

La Certificazione sul Sistema di **Gestione Ambientale** garantisce processi che abbiano un minor impatto sul nostro ecosistema



# CERTIFICAZIONI



# RATING DI LEGALITA'

Punteggio massimo: ★ ★ ★

# ESNA-SOA

## Categorie e classifiche

Cat.	Class.
OG1	VIII
OG2	VIII
OG3	VIII
OG4	V
OG6	VIII
OG7	IV-BIS
OG8	VIII
OG9	IV-BIS
OG10	VIII
OG11	VII
OG12	VII
OG13	VII

Cat.	Class.
OS1	VI
OS2-A	VI
OS3	VI
OS5	IV-BIS
OS6	VI
OS7	V
OS8	IV-BIS
OS9	IV-BIS
OS11	II
OS12-A	III-BIS
OS12-B	III-BIS
OS18-A	VII

Cat.	Class.
OS19	I
OS20-B	III
OS21	VII
OS22	V
OS23	IV-BIS
OS24	VIII
OS26	VII
OS28	VII
OS29	II
OS30	VII
OS32	IV-BIS

# IMPEGNO SUL NOSTRO TERRITORIO DI APPARTENENZA

Il **Consorzio Leonardo Servizi e Lavori** è impegnato a valorizzare il territorio ed il tessuto sociale sostenendo, in primis:

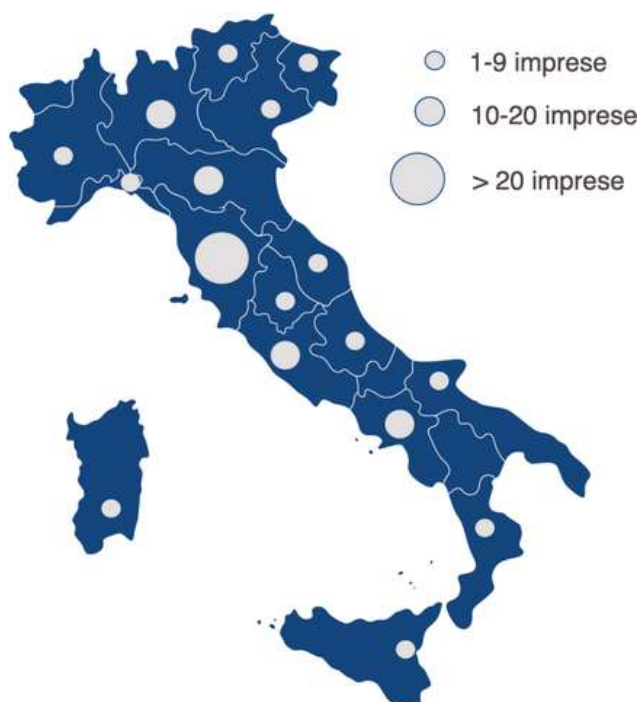
**Croce Rossa Italiana e Pistoia Musei.**



## CONSORZIATE

### SELEZIONE

Trasparenza  
Certificazioni  
Idoneità tecnica  
Rating legalità  
Struttura  
Affidabilità  
Portfolio



# I NOSTRI NUMERI

oltre  
**900**  
milioni

Fatturato aggregato  
delle imprese socie  
consorziate

oltre  
**20.000**  
lavoratori

Forza lavoro in termini  
di aggregazione

oltre  
**110**  
associe

Imprese socie  
consorziate

oltre  
**120**  
milioni

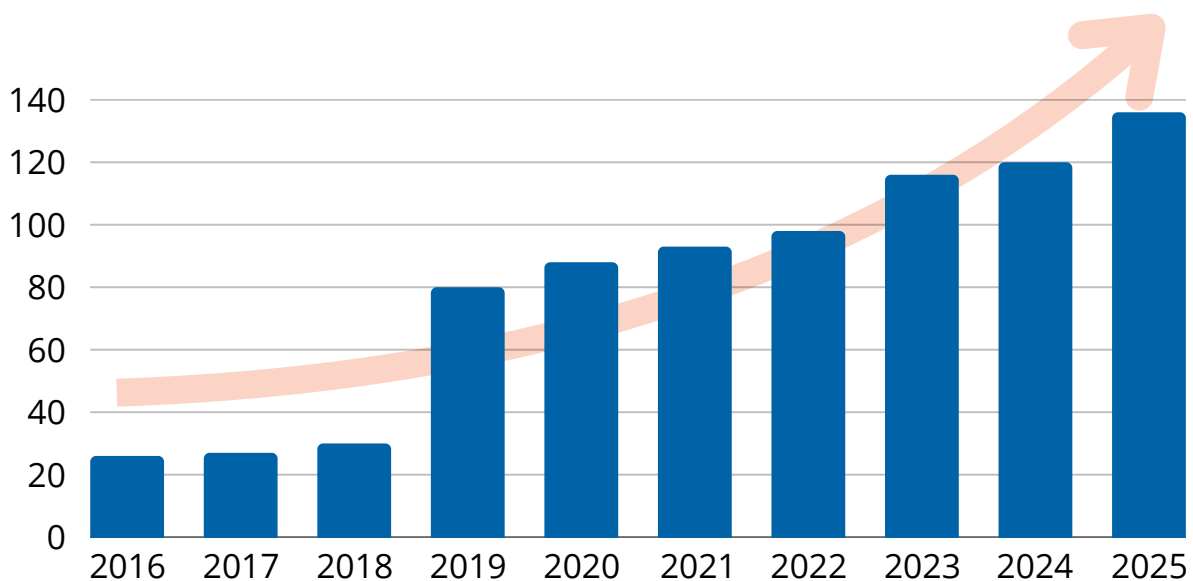
Fatturato diretto

oltre  
**30**  
addetti

Forza lavoro

oltre  
**20**  
partners

Partners specialistici



# SERVIZI SOFT



- ✓ Igiene
- ✓ Logistica
- ✓ Portierato vigilanza
- ✓ Contact center
- ✓ Disinfestazioni
- ✓ Customer care
- ✓ Gestione aree verdi
- ✓ Gestione archivi
- ✓ Digitalizzazione
- ✓ Servizi Informativi
- ✓ Gestione biblioteche
- ✓ Servizi trascrizioni giurate
- ✓ Gestione musei
- ✓ Gestione rifiuti
- ✓ Ristorazione collettiva
- ✓ Gestione RSA
- ✓ Lavanolo
- ✓ Sterilizzazione

# SERVIZI NOSOFT



- ✓ Edilizia
- ✓ Manutenzione impianti
- ✓ Conduzione impianti
- ✓ Gestione edificio-impianto
- ✓ Reti gas
- ✓ Manutenzione stradale
- ✓ Manutenzione reti dati
- ✓ Manutenzione reti elettriche
- ✓ Gestione allarmi
- ✓ Teleriscaldamento
- ✓ Manutenzione aree a verde
- ✓ Fornitura energia
- ✓ Gestione cimiteri
- ✓ Storizzazione dati

# LAVORI

- ✓ Lavori edili
- ✓ Restauri monumentali
- ✓ Restauro/manutenzioni immobili sottoposti a tutela
- ✓ Scavi archeologici
- ✓ Lavori di impiantistica elettrica e speciali
- ✓ Lavori di impiantistica idraulica
- ✓ Lavori di impiantistica meccanica
- ✓ Lavori stradali
- ✓ Reti idriche e gas
- ✓ Reti elettriche
- ✓ Stesura reti dati



# ALTRO

- ✓ Progettazione (ingegneristica, architettonica, impiantistica, ecc...)
- ✓ Leasing e investment
- ✓ Project financing e concessioni in tutti i settori di attività
- ✓ Gestione impianti sportivi



# PRINCIPALI PARTNERS



Da Agosto 2023 il Consorzio Leonardo ha stipulato una partnership con **ASSORUP** al fine di informare contribuire alla formazione dei responsabili unici del progetto (RUP) per una migliore interlocuzione tra operatori economici e RUP basata sulle reciproche conoscenze, nel rispetto delle normative vigenti.



Croce Rossa Italiana

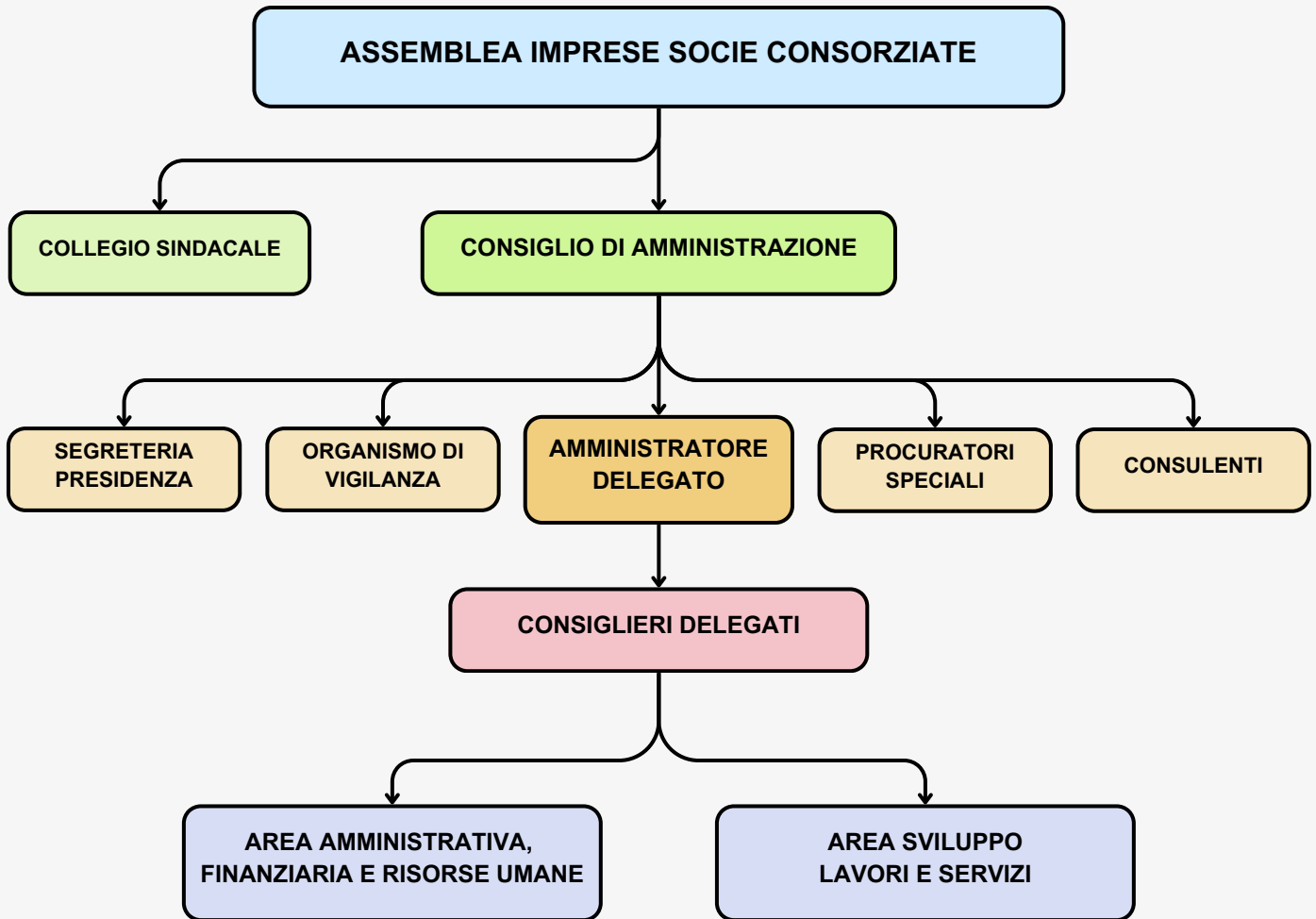


# PRINCIPALI CLIENTI

● Servizi ● Lavori



# ORGANIGRAMMA




# COPERTURA TERRITORIALE

Presenza territoriale in tutta Italia,  
con numerosi appalti di servizi e lavori



 Sede Legale / Amministrativa del Consorzio Leonardo Servizi e Lavori

 Sedi secondarie / Operative del Consorzio Leonardo Servizi e Lavori

# IMPRESE SOCIE CONSORZIATE

**Imprese socie** attualmente **consorziate** nel Consorzio Leonardo Servizi e Lavori.

Il recente ampliamento del numero di consorziate garantisce migliore copertura territoriale ed un più **ampio numero di servizi, lavori e forniture erogabili.**





ITALSCAVI



itineracerta



LACHIMERA

Logit  
leading edge solutions



LUPPU srl



SU Servizi Urbani

MARTINELLI

MASONI consulting

MAXIMUM TURBINE EUROPE

MAXITALIA SERVICE

MCM

MEDIACENTER

MIG COSTRUZIONI

MINERVA RESTAURI

MH24

COOP MULTISERVICE

ns  
NOU SURFACE  
Pavimenti e Rivestimenti



COFT  
GRUPPO COFT S. BARTOLOMEO

OSP  
OPERAZIONE SPEDIZIONE ITALIA

P.T. COLOR s.r.l.

PANCANI STRADE SRL

PASSIONE VERDE

PLANETA

POIUSTRADE

POIUSTRADE

Portitalia

POWERHUB

PRIMAVERA



PRODES



Ricorda  
IMPIANTI TECNOLOGICI

ROSIGLIONI IMPIANTI

RUOCCO S. BARTOLOMEA

S-Luce

CO.SA  
COOPERATIVA SANTA LUCIA

Sandretti Strade

SANTARIA

S. BARTOLOMEO

saVer

SEALT

GRUPPO SECURITAS



SERVIZI TOCCANI SRL  
Via Venezia, 22  
36100 Serravalle (VI)  
P.IVA 02442870237

SILVER

SILVESTRI

SIRIO  
Cooperative sociali

SCRIPPA MARINO

SoGeSi

SPERANZAENERGIE  
Energie Pulverizzate per il Verde

sprint

studio TECHNE

QUARTARONE

TERNI CONSULTING

TOTA GROUP

UP  
Agenzia per il Verde

VARRA COSTRUZIONI

VESPIGNANI s.r.l.

VIPING

WEMAY

DANY BASKET GUARRATA



M. Mantale

# FASI DI LAVORO

- ✓ Studio delle necessità del Cliente
- ✓ Analisi del contesto territoriale
- ✓ Verifica del sistema edificio-impianto
- ✓ Progettazione dei servizi, lavori e forniture
- ✓ Fase di avvio
- ✓ Monitoraggio dei risultati
- ✓ Azioni migliorative
- ✓ Fase di regime
- ✓ Supporto continuo

## NELL'AMBITO DEI SERVIZI



**ANALISI FABBISOGNI**



**PROGETTAZIONE MBO**

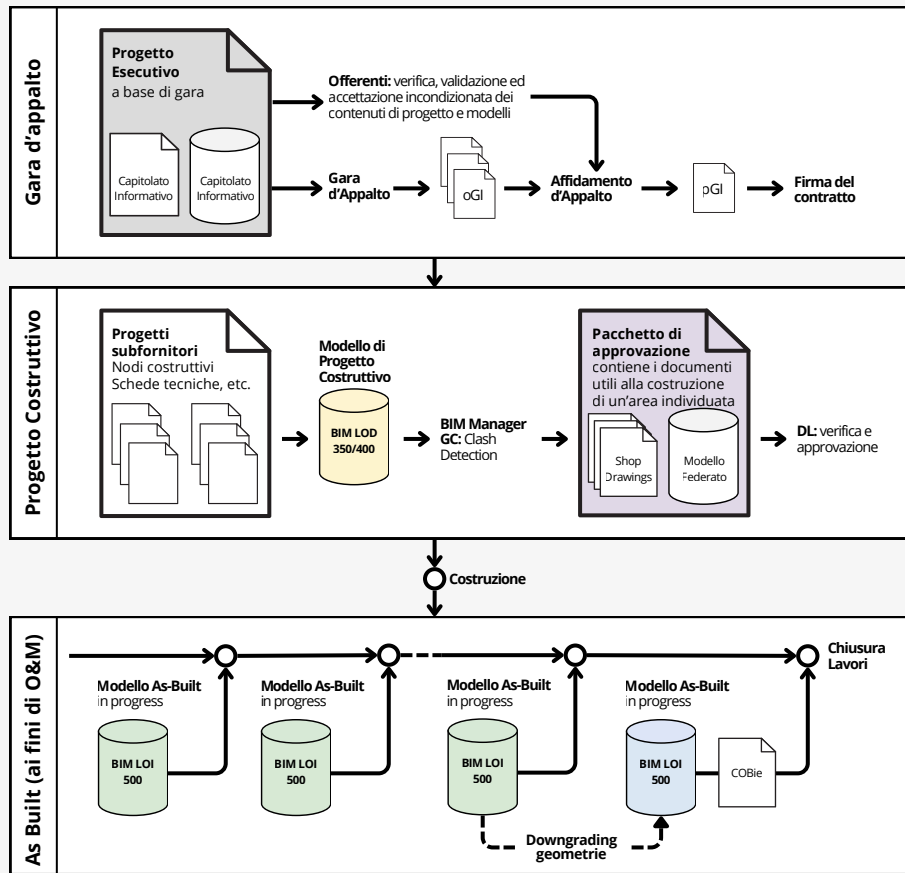


**IMPLEMENTAZIONI E  
MIGLIORAMENTI**



**EROGAZIONE E  
MONITORAGGIO**

# NELL'AMBITO DEI LAVORI



## PROGETTAZIONE, VERIFICA E SVILUPPO IN MODALITA' BIM



**ACQUISTI DI MATERIALI SOSTENIBILI**



**REALIZZAZIONE IN SICUREZZA E RISPETTO DELL'AMBIENTE**



**PROSSIMA REALIZZAZIONE: CERCHIO ROSSO - GENOVA**



**SODDISFAZIONE DEL CLIENTE FINALE**

# CONDIVISIONE

## SISTEMA REAL TIME

### *ManPro.net*

è la soluzione software sviluppata per la gestione della manutenzione, per semplificare le attività di facility e property management.



Una piattaforma completamente web based per monitorare e controllare le gestioni affidate in outsourcing con **contratti global**.

### Velocità nella gestione delle emergenze

Accedi istantaneamente alle informazioni critiche da computer e smartphone, dove e quando vuoi.

### Controllo nella gestione di ogni elemento

Grazie al cruscotto unificato, tutte le informazioni ed i dati di cui hai bisogno sono subito visibili.

### Condivisione dei dati in tempo reale

Ottimizza i tempi di lavoro e vivi un'esperienza digital, crea uno smart-team con tutti gli operatori coinvolti.

### Storicizzazione di tutte le attività

Tieni traccia di tutte le attività di manutenzione, delle riparazioni o sostituzioni eseguite.

## BENEFICI



### RETE SUL TERRITORIO

Cruscotto unificato per maggiore semplicità nella condivisione dei dati



### APPLICABILITA'

Sistema di rilievo per ogni tipologia di oggetto censibile (impianti, cespiti, arredi, planimetrie, locali, ...)



### EDIFICI IN GESTIONE

Monitoraggio in tempo reale delle attività di manutenzione e dei programmi operativi dei servizi



### RISPARMIO DI TEMPI E COSTI

Grazie alla gestione informatizzata il Cliente potrà tenere traccia di tutti i costi e della forza lavoro

## GARANZIE

- ✓ Unico interlocutore per il Cliente
- ✓ Controllo e monitoraggio quotidiano
- ✓ Condivisione e trasparenza dei dati
- ✓ Governo e coordinamento delle imprese
- ✓ Esecuzione e spesa certa
- ✓ Tutela salute, sicurezza e ambiente in tutti i processi
- ✓ Rapporti con OO.SS ed Enti di Vigilanza
- ✓ Flessibilità organizzativa, adattamento alle esigenze del Cliente
- ✓ Pluralità di servizi, lavori e forniture per un global service serio e affidabile.



# CONTATTI



## Sede Legale / Amministrativa

📍 Via degli Orafi, 2 - 51100 Pistoia (PT)  
c.f./p.iva: 01535090474

## Sedi Secondarie / Operative

- 📍 Via XX Settembre, 20 - 51100 Pistoia (PT)
- 📍 Via Sommacampagna, 9 - 00145 Roma
- 📍 Palazzo Sormani | Via S. Rocco, 6 - 42121 Reggio Emilia (RE)

☎ Telefono: **+39 0573 368 735**

📠 Fax: **+39 0573 332 22**

🌐 Web: ***www.clsl.it***

✉ Email: ***info@clsl.it***

✉ PEC: ***info@pec.consorzioleonardoservizi.it***

🌐 LinkedIn: ***consorzioleonardoservizielavori***

📘 Facebook: ***consorzioleonardoservizielavori***

📷 Instagram: ***@consorzioleonardo***