



consorzio
LEONARDO
servizi e lavori



*Mettersi insieme è un inizio,
rimanere insieme è un progresso,
lavorare insieme è un successo*

Henry Ford

STORIA

2004

Il Consorzio Leonardo si costituisce come consorzio ordinario di concorrenti il 5 agosto con lo scopo di aggregare l'esperienza e la professionalità di aziende che operano nel settore dei servizi "soft".

2011

Ampliamento dell'offerta in virtù dell'ingresso nella compagine consortile di nuove imprese appartenenti al settore dei lavori e delle manutenzioni edili e impiantistiche.

2013

A partire dal mese di febbraio il Consorzio Leonardo si trasforma in **Consorzio Stabile** ed ottiene l'attestazione **SOA**.

2018

Il Consorzio Leonardo diventa **Società Cooperativa Consortile Stabile** implementando l'attestazione **SOA**.

2019

Vede il suo momento di crescita più importante grazie all'ampliamento delle aree di intervento volte ad una nuova offerta di attività in **global** di servizi, lavori e forniture.

20° ANNIVERSARIO 2004-2024

Siamo fieri di aver raggiunto questo importante traguardo e di essere riusciti grazie alle nostre imprese socie consorziate a porre delle basi ancora più solide per sviluppare progetti futuri ed affrontare le prossime sfide.



SCOPO

Il **Consorzio Leonardo Servizi e Lavori** aggrega l'esperienza e la professionalità di aziende consorziate che operano nel settore dei servizi per poter proporre al mercato l'attività di global service.

Il Consorzio Leonardo, sempre in virtù della forma aggregativa, permette di ridurre al minimo il ricorso al subappalto e all'avvalimento, offrendo servizi, lavori e forniture a costi che escludono percentuali aggiuntive per "general contractor" e sono quindi interamente riferiti all'attività.

L'esperienza e la professionalità maturate nel corso del tempo fanno sì che il Consorzio Leonardo sia oggi sinonimo di qualità, affidabilità e competenza.

Filippo Morosi - Gino Giuntini - Lorenzo Giuntini



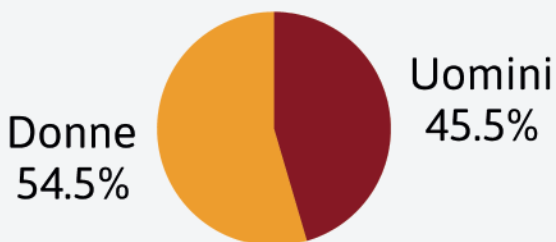
MISSION

Il nostro obiettivo è quello di ampliare progressivamente le aree di intervento e le attività del Consorzio Leonardo **affinando l'offerta per la gestione in Global Service**.

Global Service inteso come servizio erogato dalle aziende socie consorziate indicate come affidatarie, utilizzando strumenti, metodi e personale che sono propri di quest'ultime.

Il cliente potrà così avere una chiara individuazione del fornitore del servizio, **un'assistenza precisa e puntuale** per qualsiasi necessità, un minore aggravio di costi ed **una migliore qualità garantita da esperienza e competenza**.

PARITA' DI GENERE



La certificazione sulla **Parità di Genere** (125:2022) conferma il nostro impegno sul tema delle pari opportunità di impiego e di retribuzione.

IMPEGNO AMBIENTALE

La Certificazione sul Sistema di **Gestione Ambientale** garantisce processi che abbiano un minor impatto sul nostro ecosistema



CERTIFICAZIONI



ISO 9001:2015 Sistema di Gestione Qualità

Organizzazione, coordinamento, governo e promozione delle attività delle aziende consorziate.

ISO 14001:2015 Sistema di Gestione Ambientale

Organizzazione, coordinamento, governo e promozione delle attività delle aziende consorziate.



ISO 45001:2018 Sistema di gestione Sicurezza

Organizzazione, coordinamento, governo e promozione delle attività delle aziende consorziate.

UNI PdR 125:2022 Sistema di gestione per la parità di genere

Organizzazione, coordinamento, governo e promozione delle attività delle aziende consorziate.



ISO/IEC 27001:2013 Sistema di gestione Sicurezza Informazioni

Organizzazione, coordinamento, governo e promozione delle attività delle aziende consorziate.

ISO 37001 Anti-Bribery Sistema di gestione Anti-Corruzione

Organizzazione, coordinamento, governo e promozione delle attività delle aziende consorziate.



SA8000:2014 Sistema di Responsabilità Sociale

Gestione amministrativa, organizzazione, coordinamento, governo e promozione delle attività delle aziende consorziate.

RATING DI LEGALITA'

Punteggio massimo: ★ ★ ★

ESNA-SOA

Categorie e classifiche

Cat.	Class.
OG1	VIII
OG2	VIII
OG3	VIII
OG4	V
OG6	VIII
OG7	IV-BIS
OG8	VIII
OG9	IV-BIS
OG10	VII
OG11	VII
OG12	VII
OG13	V

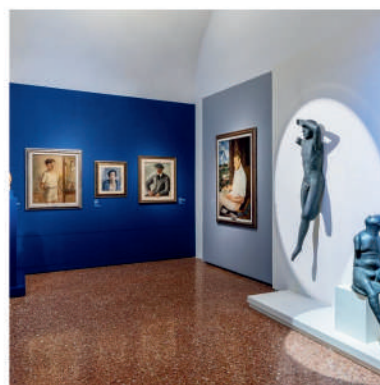
Cat.	Class.
OS1	VII
OS2-A	VI
OS3	V
OS4	II
OS5	III
OS6	VI
OS7	V
OS8	IV-BIS
OS9	IV-BIS
OS11	II
OS12-A	III-BIS

Cat.	Class.
OS18-A	VI
OS19	II
OS20-B	III
OS21	VII
OS22	V
OS23	IV-BIS
OS24	VIII
OS26	VII
OS28	VII
OS29	IV-BIS
OS30	VII
OS32	IV-BIS

IMPEGNO SUL NOSTRO TERRITORIO DI APPARTENENZA

Il **Consorzio Leonardo Servizi e Lavori** è impegnato a valorizzare il territorio ed il tessuto sociale sostenendo, in primis:

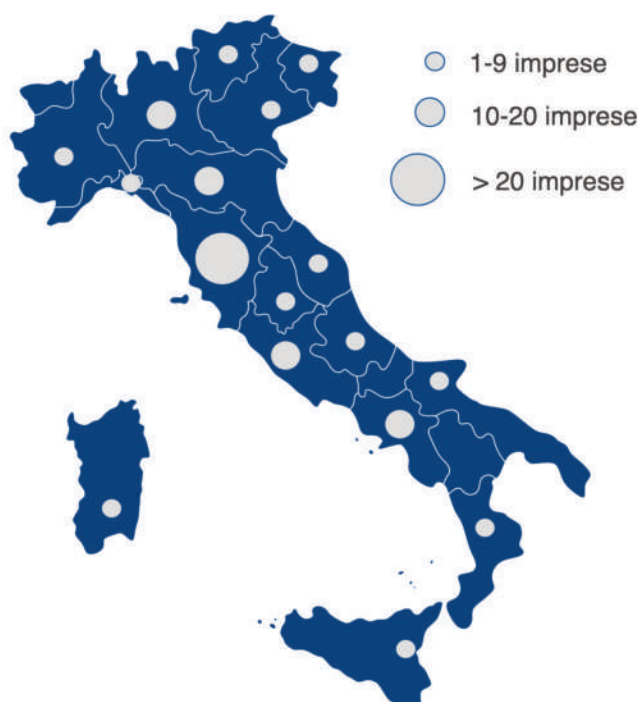
Croce Rossa Italiana e Pistoia Musei.



CONSORZiate

SELEZIONE

Trasparenza
Certificazioni
Idoneità tecnica
Rating legalità
Struttura
Affidabilità
Portfolio



I NOSTRI NUMERI

oltre
900
milioni

Fatturato aggregato
delle imprese socie
consorziate

oltre
20.000
lavoratori

Forza lavoro in termini
di aggregazione

oltre
110
associe

Imprese socie
consorziate

oltre
120
milioni

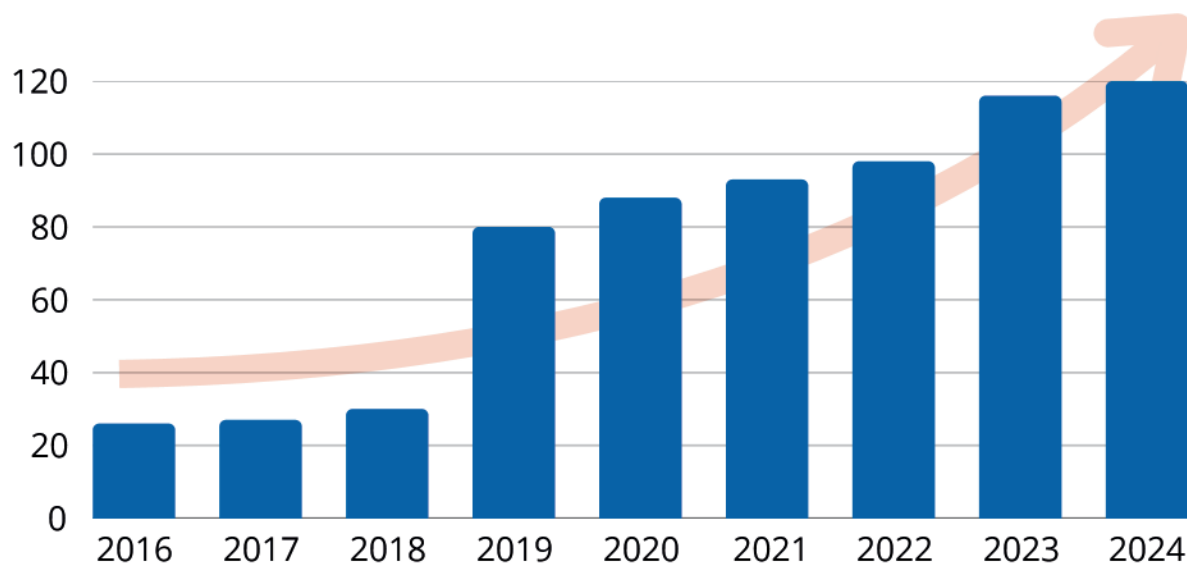
Fatturato diretto

oltre
30
addetti

Forza lavoro

oltre
20
partners

Partners specialistici



SERVIZI SOFT



- ✓ Igiene
- ✓ Logistica
- ✓ Portierato vigilanza
- ✓ Contact center
- ✓ Disinfestazioni
- ✓ Customer care
- ✓ Gestione aree verdi
- ✓ Gestione archivi
- ✓ Digitalizzazione
- ✓ Servizi Informativi
- ✓ Gestione biblioteche
- ✓ Servizi trascrizioni giurate
- ✓ Gestione musei
- ✓ Gestione rifiuti
- ✓ Ristorazione collettiva
- ✓ Gestione RSA
- ✓ Lavanolo
- ✓ Sterilizzazione

SERVIZI NOSOFT



- ✓ Edilizia
- ✓ Manutenzione impianti
- ✓ Conduzione impianti
- ✓ Gestione edificio-impianto
- ✓ Reti gas
- ✓ Manutenzione stradale
- ✓ Manutenzione reti dati
- ✓ Manutenzione reti elettriche
- ✓ Gestione allarmi
- ✓ Teleriscaldamento
- ✓ Manutenzione aree a verde
- ✓ Fornitura energia
- ✓ Gestione cimiteri
- ✓ Storizzazione dati

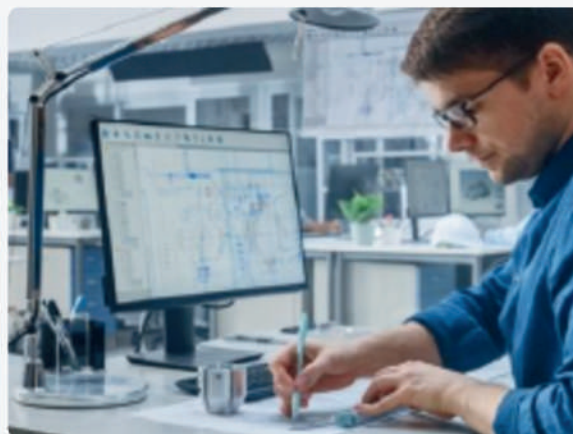
LAVORI

- ✓ Lavori edili
- ✓ Restauri monumentali
- ✓ Restauro/manutenzioni immobili sottoposti a tutela
- ✓ Scavi archeologici
- ✓ Lavori di impiantistica elettrica e speciali
- ✓ Lavori di impiantistica idraulica
- ✓ Lavori di impiantistica meccanica
- ✓ Lavori stradali
- ✓ Reti idriche e gas
- ✓ Reti elettriche
- ✓ Stesura reti dati



ALTRO

- ✓ Progettazione (ingegneristica, architettonica, impiantistica, ecc...)
- ✓ Leasing e investment
- ✓ Project financing e concessioni in tutti i settori di attività
- ✓ Gestione impianti sportivi



PRINCIPALI PARTNERS



Da Agosto 2023 il Consorzio Leonardo ha stipulato una partnership con **ASSORUP** al fine di informare contribuire alla formazione dei responsabili unici del progetto (RUP) per una migliore interlocuzione tra operatori economici e RUP basata sulle reciproche conoscenze, nel rispetto delle normative vigenti.



Croce Rossa Italiana

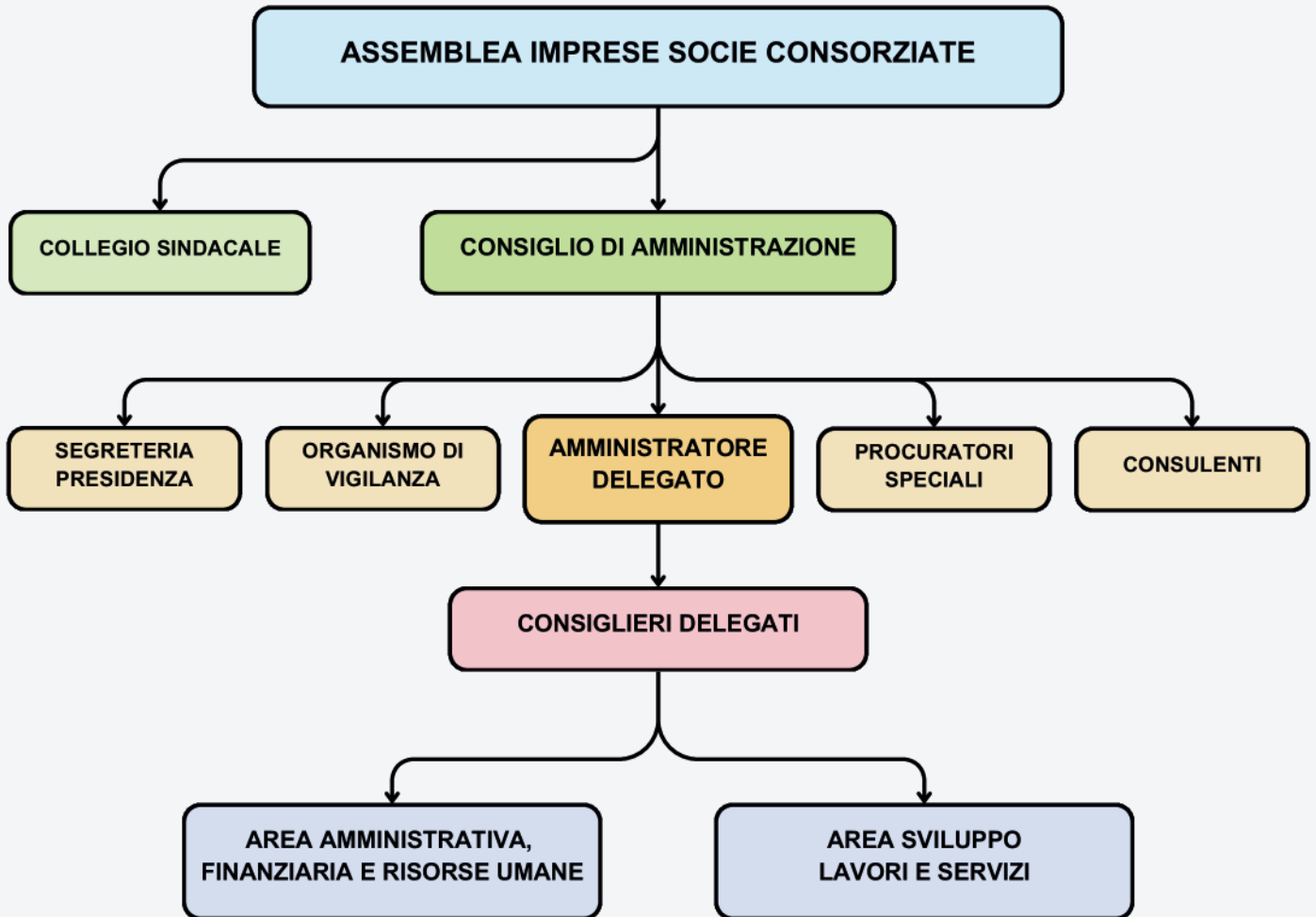


PRINCIPALI CLIENTI

● Servizi ● Lavori



ORGANIGRAMMA



COPERTURA TERRITORIALE

Presenza territoriale in tutta Italia,
con numerosi appalti di servizi e lavori



 Sede Legale / Amministrativa del Consorzio Leonardo Servizi e Lavori

 Sedi secondarie / Operative del Consorzio Leonardo Servizi e Lavori

IMPRESE SOCIE CONSORZIATE

Imprese socie attualmente **consorziate** nel Consorzio Leonardo Servizi e Lavori.

Il recente ampliamento del numero di consorziate garantisce migliore copertura territoriale ed un più **ampio numero di servizi, lavori e forniture erogabili.**





FASI DI LAVORO

- ✓ Studio delle necessità del Cliente
- ✓ Analisi del contesto territoriale
- ✓ Verifica del sistema edificio-impianto
- ✓ Progettazione dei servizi, lavori e forniture
- ✓ Fase di avvio
- ✓ Monitoraggio dei risultati
- ✓ Azioni migliorative
- ✓ Fase di regime
- ✓ Supporto continuo

NELL'AMBITO DEI SERVIZI



ANALISI FABBISOGNI



PROGETTAZIONE MBO

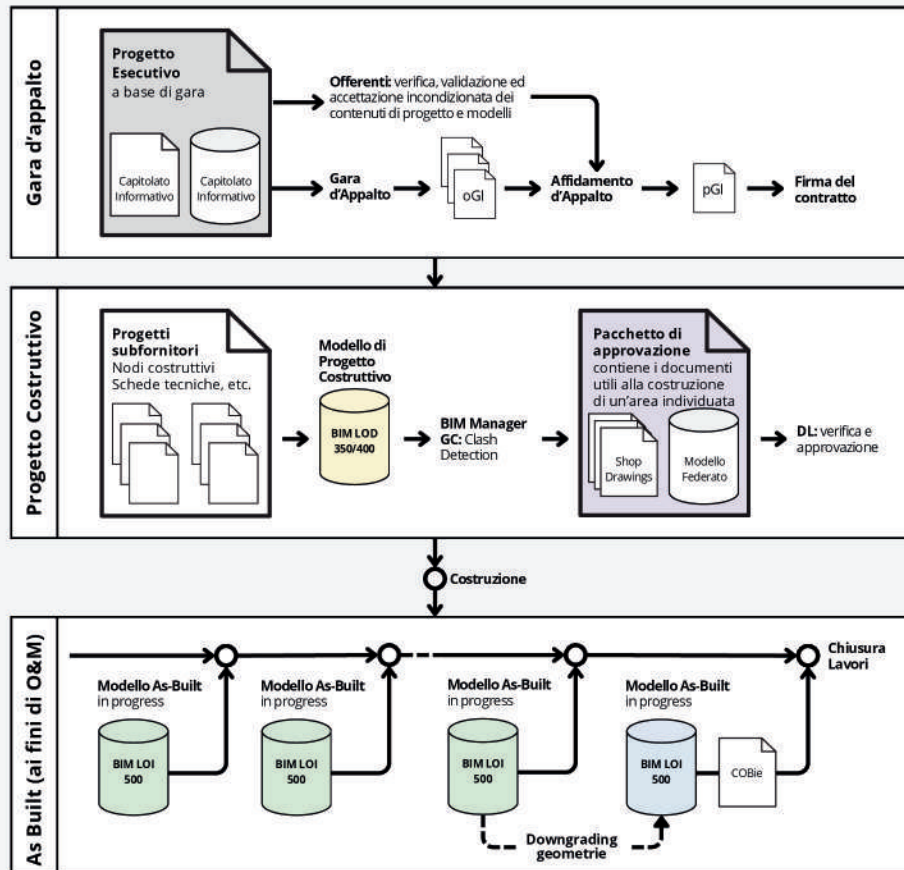


**IMPLEMENTAZIONI E
MIGLIORAMENTI**



**EROGAZIONE E
MONITORAGGIO**

NELL'AMBITO DEI LAVORI



PROGETTAZIONE, VERIFICA E SVILUPPO IN MODALITA' BIM



ACQUISTI DI MATERIALI SOSTENIBILI



REALIZZAZIONE IN SICUREZZA E RISPETTO DELL'AMBIENTE



PROSSIMA REALIZZAZIONE: CERCHIO ROSSO - GENOVA



SODDISFAZIONE DEL CLIENTE FINALE

CONDIVISIONE

SISTEMA REAL TIME

ManPro.net

è la soluzione software sviluppata per la gestione della manutenzione, per semplificare le attività di facility e property management.



Una piattaforma completamente web based per monitorare e controllare le gestioni affidate in outsourcing con **contratti global**.

Velocità nella gestione delle emergenze

Accedi istantaneamente alle informazioni critiche da computer e smartphone, dove e quando vuoi.

Controllo nella gestione di ogni elemento

Grazie al cruscotto unificato, tutte le informazioni ed i dati di cui hai bisogno sono subito visibili.

Condivisione dei dati in tempo reale

Ottimizza i tempi di lavoro e vivi un'esperienza digital, crea uno smart-team con tutti gli operatori coinvolti.

Storicizzazione di tutte le attività

Tieni traccia di tutte le attività di manutenzione, delle riparazioni o sostituzioni eseguite.

BENEFICI



RETE SUL TERRITORIO

Cruscotto unificato per maggiore semplicità nella condivisione dei dati



APPLICABILITA'

Sistema di rilievo per ogni tipologia di oggetto censibile (impianti, cespiti, arredi, planimetrie, locali, ...)



EDIFICI IN GESTIONE

Monitoraggio in tempo reale delle attività di manutenzione e dei programmi operativi dei servizi



RISPARMIO DI TEMPI E COSTI

Grazie alla gestione informatizzata il Cliente potrà tenere traccia di tutti i costi e della forza lavoro

GARANZIE

- ✓ Unico interlocutore per il Cliente
- ✓ Controllo e monitoraggio quotidiano
- ✓ Condivisione e trasparenza dei dati
- ✓ Governo e coordinamento delle imprese
- ✓ Esecuzione e spesa certa
- ✓ Tutela salute, sicurezza e ambiente in tutti i processi
- ✓ Rapporti con OO.SS ed Enti di Vigilanza
- ✓ Flessibilità organizzativa, adattamento alle esigenze del Cliente
- ✓ Pluralità di servizi, lavori e forniture per un global service serio e affidabile.



CONTATTI



Sede Legale / Amministrativa

📍 Via degli Orafi, 2 - 51100 Pistoia (PT)
c.f./p.iva: 01535090474

Sedi Secondarie / Operative

- 📍 Via XX Settembre, 20 - 51100 Pistoia (PT)
- 📍 Via Cristoforo Colombo, 436 - 00145 Roma
- 📍 Palazzo Sormani | Via S. Rocco, 6 - 42121 Reggio Emilia (RE)

☎ Telefono: **+39 0573 368 735**

📠 Fax: **+39 0573 332 22**

🌐 Web: ***www.clsl.it***

✉ Email: ***info@clsl.it***

✉ PEC: ***info@pec.consorzioleonardoservizi.it***

🌐 LinkedIn: ***consorzioleonardoservizielavori***

📘 Facebook: ***consorzioleonardoservizielavori***

📷 Instagram: ***@consorzioleonardo***