



INVENTIAMO IL FUTURO
COSTRUIENDO IL PRESENTE



LA NOSTRA STORIA

Tekton opera come General Contractor, nell'ambito di affidamenti tipo EPC (Engineering, Procurement, Construction) ponendosi come unica interfaccia nella realizzazione dei progetti. Tekton è in grado di rispondere a **360 gradi alle esigenze del Cliente**, gestendo il processo dalla progettazione alla gestione delle informazioni, garantendo così, oltre alle competenze strettamente legate all'esecuzione dei lavori, anche quelle multidisciplinari, come quelle in ambito economico-finanziario. Come GC coordina tutte le figure che intervengono nel processo, permettendo un maggior rispetto delle scadenze e dei costi, agendo sul controllo dei tempi tecnici e burocratici. Tekton adotta un'edilizia sostenibile favorendo processi produttivi a basso impatto ambientale, fin dalle prime fasi, in modo da contenere le perdite energetiche e garantire elevati standard di efficienza. Tekton si avvale di una vasta gamma di partner per la realizzazione delle opere, il che comporta una riduzione dei tempi di approvvigionamento delle materie prime e una maggiore rapidità di esecuzione.

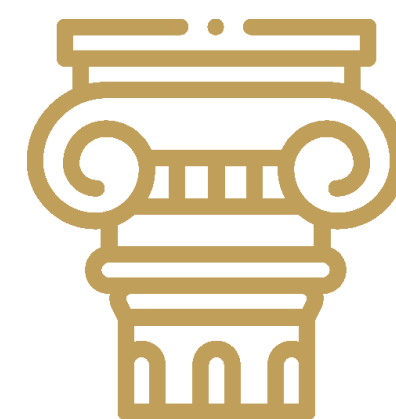
MISSION

Tekton è un'azienda che vanta un bagaglio di **30 anni di esperienza nel settore edile**, su tutto il territorio nazionale. Opera con professionalità e dedizione nel restauro conservativo, nel risanamento e recupero di strutture storiche, nelle ricostruzioni post-sisma e nelle nuove costruzioni. Si impegna ogni giorno ad utilizzare una visione attenta alla tutela dell'ambiente, alla prevenzione dell'inquinamento e alla promozione di comportamenti responsabili.

Tekton ha negli ultimi tempi introdotto il **Building Information Modeling** nel suo percorso verso la digitalizzazione, con lo scopo di migliorare l'efficienza dell'intero processo di costruzione in modo da rendere i dati più precisi e più accessibili da parte di tutte le figure coinvolte nella realizzazione del progetto. L'utilizzo di tale metodologia nelle fasi precedenti a quella di costruzione, permette oggi di prevenire eventuali problemi legati all'esecuzione dell'opera, anticipandoli e risolvendoli in fase di progettazione, migliorando così l'intero processo di costruzione.



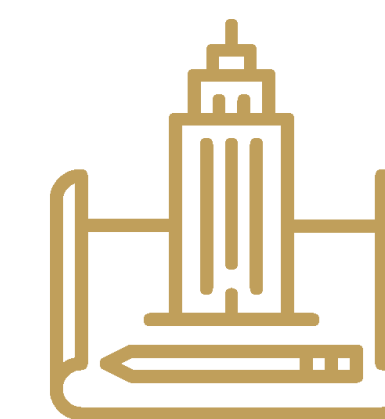
RESTAURO



RIQUALIFICAZIONI



NUOVE COSTRUZIONI



Restauro

In ogni paese, **il patrimonio culturale è testimonianza di vita e storia**, ed è una fonte insostituibile di creatività e di ispirazione. Il nostro patrimonio determina ciò che siamo dandoci identità e valori, ed è per questo che il patrimonio artistico-culturale esistente deve essere protetto e conservato.

Una delle **componenti essenziali** della conservazione dei beni culturali è rappresentata dal restauro, infatti il tempo, gli agenti atmosferici, la mano dell'uomo, errori e incauti spostamenti mettono in pericolo la materia di qualsiasi bene culturale.



Riqualificazioni

Tekton adotta un approccio integrato per la riqualificazione architettonica degli edifici. Obiettivo è quello di conferire un **nuovo valore all'architettura** sulla quale si interviene. Il nostro patrimonio immobiliare è piuttosto antiquato e costruito in assenza di normative sismiche o energetiche e per questo motivo la riqualificazione diventa un'operazione in grado di **donare nuova vita** e valorizzare gli immobili. La riqualificazione infine migliora l'ambiente agendo sulle fonti di inquinamento rendendo inoltre la struttura più appetibile nel mercato immobiliare. Tekton risponde alle esigenze della committenza mettendo in campo tecnici specializzati che sono in grado di fornire le migliori soluzioni per la riqualificazione sismica ed energetica delle strutture.



Nuove costruzioni

Tekton opera nel settore edile su tutto il territorio nazionale. Pilastri nella realizzazione delle nuove costruzioni sono: **sostenibilità e innovazione**. Obiettivi fondamentali sono l'ecologia e la responsabilità sociale che Tekton raggiunge attraverso l'edilizia green, tramite soluzioni costruttive all'avanguardia che permettono di realizzare edifici di nuova generazione con un contenimento delle emissioni e la massimizzazione dell'efficiamento energetico. **Know how e competenze** hanno creato un'azienda in grado di affrontare con passione e creatività le sfide del futuro.

Tekton adotta una filosofia Green che si propone fin dalle prime fasi del progetto, a tutelare le risorse naturali dell'ambiente circostante. Il rispetto per l'ambiente si concretizza anche nelle fasi di costruzione investendo costantemente risorse per lo sviluppo di nuove tecnologie volte alla ricerca di nuovi sistemi costruttivi.



VISION

L'azienda persegue un ideale di **qualità e specializzazione** molto elevato, prediligendo costantemente un altissimo livello qualitativo in ogni suo cantiere.

Tekton opera ad oggi su tutto il territorio nazionale e sta muovendo i primi passi per estendere la sua attività anche a livello internazionale.

Oltre all'esperienza nel restauro e nel risanamento di strutture storiche, nelle ricostruzioni post-sisma e nelle nuove costruzioni, oggi la società sta ampliando il suo bagaglio occupandosi di temi come **l'efficientamento energetico e la bioedilizia**.

La vision di Tekton punta verso un **mondo dell'edilizia in continua evoluzione** e al passo con le nuove tecnologie, una società che vede nel digitale e nell'utilizzo della realtà aumentata lo strumento migliore per la gestione del cantiere e il coordinamento di tutte le figure che ne prendono parte. Nel futuro dei cantieri saranno sempre più indispensabili **l'innovazione e la tecnologia**, uniti a efficienza e sostenibilità.

2009



Già presente sul mercato con Dromos Restauri Srl, storica società operante nel settore del restauro da oltre 20 anni

2019



Nasce Tekton dall'unione di più società e consolida sin da subito la sua presenza sul mercato italiano svolgendo attività di grande valore

2029



Tekton mira all'internalizzazione di nuove competenze, all'espansione nel mercato mondiale e al consolidamento della sua posizione come General Contractor nel settore EPC, anche tramite l'acquisizione di appalti del PNRR

+90%

Commesse

+115%

Fatturato

+70%

Dipendenti

I NOSTRI NUMERI

Tekton ha alle spalle un bagaglio di **esperienza trentennale**, con due sedi a Roma e a Milano, l'azienda conta attualmente più di 53 progetti edili all'attivo in tutta Italia. In due anni Tekton ha perseguito una significativa trasformazione determinata dalla **necessità di crescita** e dal suo posizionamento sul mercato come General Contractor. Dal 2020 ad oggi è cresciuta in termini di fatturato del +115%, per un **valore complessivo di 20 mln €**.

OBIETTIVI



Consolidare la **Governance**
di compliance e sostenibilità
a livello corporate



Promuovere lo sviluppo del
Capitale Umano e il
Benessere delle persone



Migliorare i livelli
di **Salute** e
Sicurezza sul lavoro



Ridurre l'**Impatto**
Ambientale
sui territori



Promuovere una **Supply**
Chain Sostenibile e l'uso
efficiente delle risorse



Favorire lo **Sviluppo**
Locale e il dialogo con
le **Comunità**

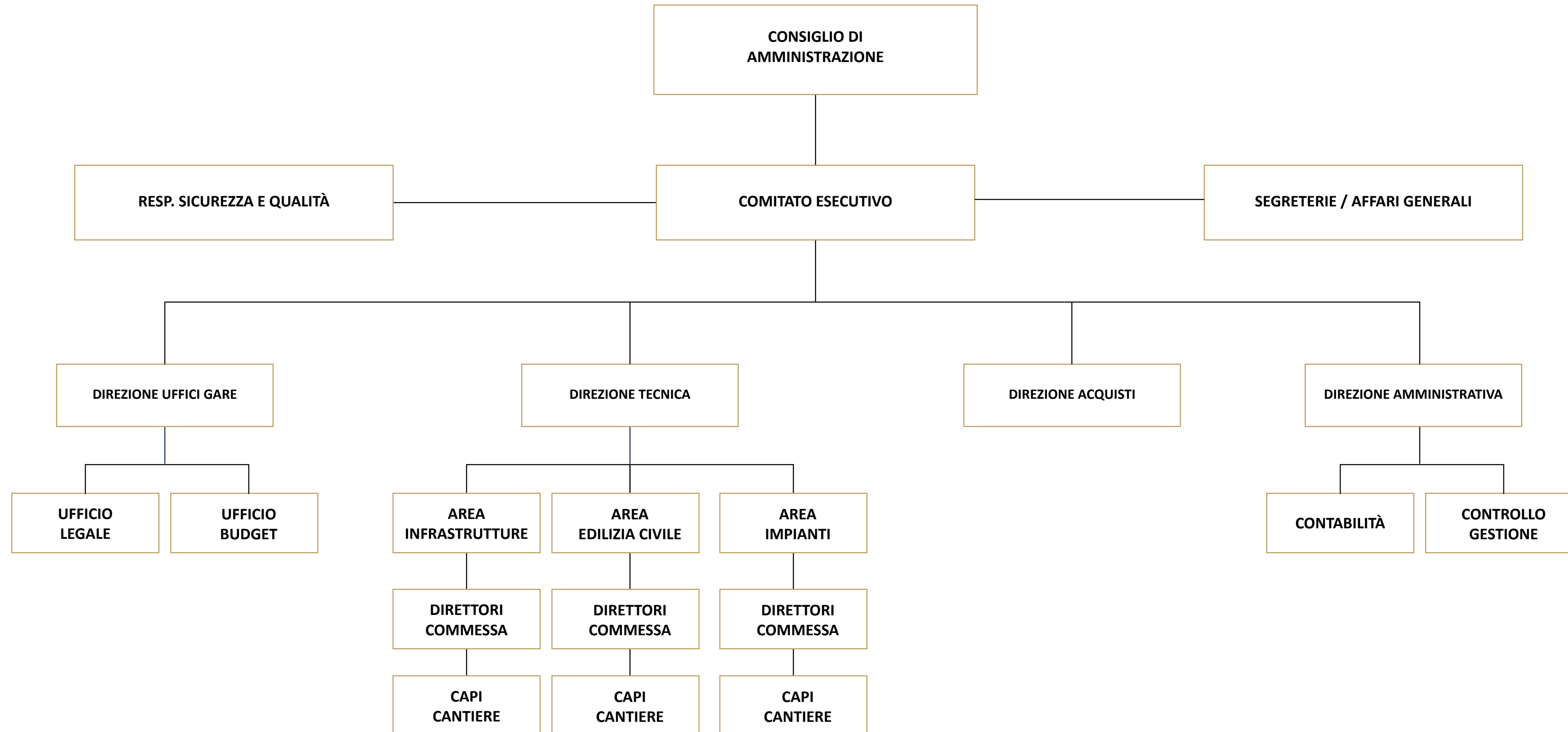


Incrementare l'**Efficienza**
Energetica e ridurre le emissioni
di gas ad **Effetto Serra**



Promuovere l'**Eccellenza** e
l'**Innovazione** nel mercato di
riferimento

ORGANIGRAMMA



IL NOSTRO TEAM

Il team è composto da **figure altamente specializzate**, che seguono ogni progetto con un approccio personalizzato, sintetizzando le diverse esigenze dei clienti con tutte le tecnologie a loro disposizione.

La trasformazione di Tekton ha portato la **necessità di innovazione e sviluppo** delle risorse umane dell'azienda, che ha scelto di investire in nuove capacità e competenze, sempre più richieste dal mercato, puntando sulla preparazione dei più giovani, ma anche sull'esperienza delle figure senior.

Per Tekton è molto importante l'approccio integrato alla gestione delle risorse umane, finalizzato a creare un **ambiente professionale inclusivo e incoraggiante**, espressione delle peculiarità individuali, quali forza propulsiva per il raggiungimento degli obiettivi aziendali.



LA FILOSOFIA GREEN

Tekton adotta una filosofia Green che si propone fin dalle prime fasi del progetto, a **tutelare le risorse naturali** dell'ambiente circostante.

Costruire un edificio sostenibile vuol dire adottare soluzioni progettuali, costruttive e impiantistiche (che abbinate ne fanno un prodotto edilizio di nuova generazione) in grado di contenere le dispersioni energetiche garantendo alti standard di efficienza.

La sostenibilità nel settore delle costruzioni va perseguita durante tutte le fasi "vitali" della struttura, analizzando e governando le ricadute degli interventi e delle trasformazioni sui piani economico, sociale ed ambientale.

Vanno quindi considerati, per gli interventi edilizi, diversi requisiti quali:

- **l'affidabilità**
- **la manutenibilità**
- **l'adattabilità**
- **la durabilità**
- **la sicurezza strutturale**
- **la robustezza strutturale**



LA BIOEDILIZIA

La scelta del legno avviene in funzione di uno sviluppo tecnologico che possa supportare un'edilizia durevole, ecosostenibile ed antisismica. Le nostre costruzioni in legno sono pensate per garantire comfort, durevolezza, stabilità durante l'evenienza di incendi, e ottima risposta a eventi sismici.

Il rispetto per l'ambiente si concretizza anche nelle fasi di costruzione, oltre che con una progettazione architettonica armoniosa con l'ambiente. Per questo il legno che utilizziamo proviene esclusivamente da foreste certificate PEFC.

Tekton investe costantemente risorse per lo sviluppo di nuove tecnologie volte alla ricerca di nuovi sistemi costruttivi in legno.

CERTIFICAZIONI



Qualità, sicurezza e ambiente sono valori fondamentali per Tekton. Le certificazioni “**ISO 45001**” e “**SA 8000**”, dimostrano l’interesse dell’azienda per la salute e la sicurezza sul lavoro e per la tutela dei dipendenti con il “**Modello 231**” e la certificazione “**ISO 27001**”. Infine, la certificazione “**ISO 9001**” attesta la conformità del nostro sistema di gestione della qualità.

A testimoniare tale impegno e l’interesse dell’azienda per l’ambiente e lo sviluppo sostenibile è il possesso della certificazione “**ISO 14001**”, “**ISO 50001**” e il processo di certificazione “**ESG**” in corso.

La certificazione ESG (Environmental, Social, Governance) si compone di un insieme di standard operativi, criteri e logiche che governano strategie aziendali e investimenti per stimolare le imprese verso un impatto positivo sull’ambiente e sulla società e per attuare forme di governance aziendale ispirate a criteri etici.



PORTFOLIO

S2C TOWER

Location

Via Cornalia 17
Milano

Services

Nuova costruzione





COMPLESSO PARROCCHIALE DI SANT'EUGENIO

Location

Via delle Belle Arti 10
Roma

Services

Restauro





SAN VITO ALLA RIVERA

Location

Via Arco S.Jacopo della Rivera
L' Aquila

Services

Restauro



SALA GIALLA DEL QUIRINALE

Location

Piazza del Quirinale

Roma

Services

Restauro



SINGER PALACE HOTEL

Location

Via del Corso

Roma

Services

Restauro



VIA DEL POLICLINICO

Location

Via del polielnico 147
Roma

Services

Riquilificazione



SANTA MARIA DEI MIRACOLI

Location

Via del Babuino 198

Roma

Services

Restauro



RICOSTRUZIONE POST SISMA 2016

Location

Amatrice (RI)

Services

Costruzione Nuovo Centro di Formazione Professionale Alberghiero e Convitto sito nel Comune di Amatrice

Description

Realizzazione di un articolato volumetrico a semi corte composto da quattro livelli fuori terra ed un piano interrato. La struttura è realizzata con sistema costruttivo a telaio ligneo pres-Lam ed elementi in legno lamellare post-teso (setti e telai) mentre le uniche parti in c.a. saranno i locali ipogei e le fondazioni.



**PUNTELLAMENTI A SEGUITO
DEL SISMA 2009 – L'AQUILA**

Location

L'aquila

Services

Interventi di puntellamento



ALTRI LAVORI DI RICOSTRUZIONE POST SISMA 2016

Ufficio Speciale per La Ricostruzione Post Sisma 2016 della Regione Lazio

Lavori: Demolizione e ricostruzione di un edificio ad uso residenziale

Location: Amatrice RI

Committente: privato

Descrizione: demolizione e ricostruzione di un villino trifamiliare disposto su unico livello fuori terra. L'edificio presenta una struttura a pannelli in legno XLAM ed una copertura a travi e tavolato. Il livello di finitura è chiavi in mano.

Ufficio Speciale per La Ricostruzione Post Sisma 2016 della Regione Lazio

Lavori: Demolizione e ricostruzione di un edificio ad uso residenziale

Location: Accumuli RI

Committente: privato

Descrizione: ricostruzione chiavi in mano di un edificio di tre piani realizzato con sistema costruttivo a pannelli in legno Xlam, solai intermedi in legno con travi a vista e massetto isolante alleggerito, copertura a tetto ventilato a due falde in legno con travi a vista.

Ufficio Speciale per La Ricostruzione Post Sisma 2016 della Regione Marche

Lavori: Demolizione e ricostruzione di un edificio ad uso residenziale

Location: Montemonaco AP

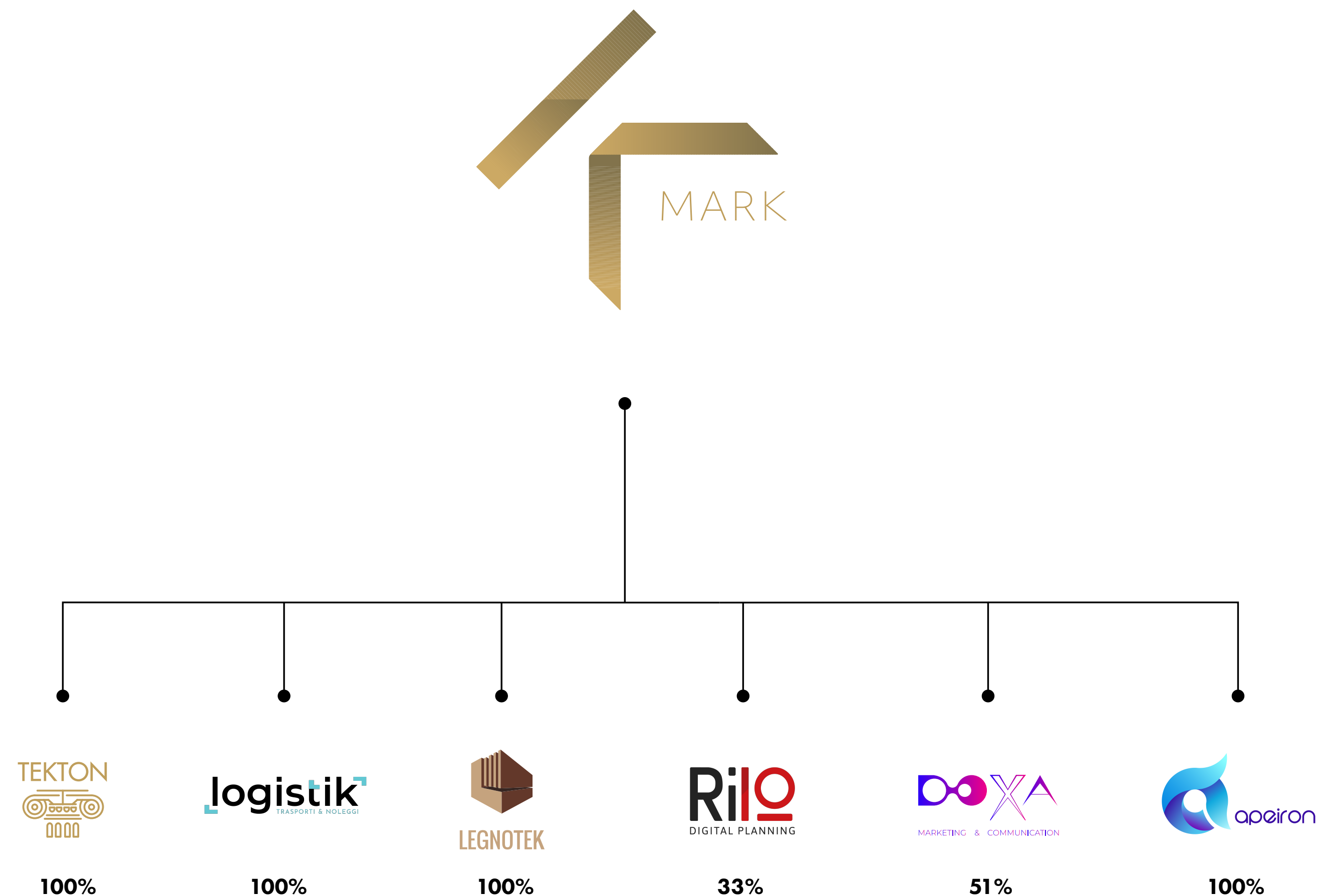
Committente: privato

Descrizione: demolizione e ricostruzione chiavi in mano di un edificio a due piani con tecnologia in legno Xlam e seminterrato in c.a. per quanto riguarda la fondazione e il piano seminterrato.

IL GRUPPO

Il gruppo **KMark** nasce con lo scopo di innovare il settore dell'edilizia, attraverso i servizi offerti dalle società del gruppo.

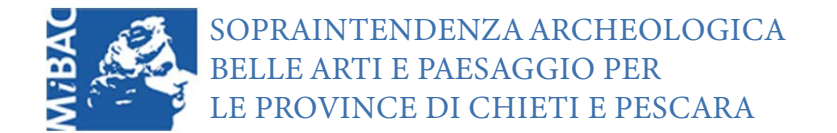
Ogni società del gruppo ha una **forte connotazione innovativa** volta all'integrazione delle più avanzate tecnologie con le attività di progettazione e gestione di tutte le fasi del progetto.



Partners



Clienti



CONTATTI



Tekton Società Benefit S.r.l.
P.IVA 15446021006



Sede legale e direzione
Via Abruzzi, 3
00187 Roma



Sede operativa e amministrativa
Piazza Cavour, 1
20121 Milano



info@tekton.it



06 80075658



www.tekton.it