



PIANTE MATI
DAL 1909



GIARDINI MATI
1909



GIARDINERIA
ITALIANA

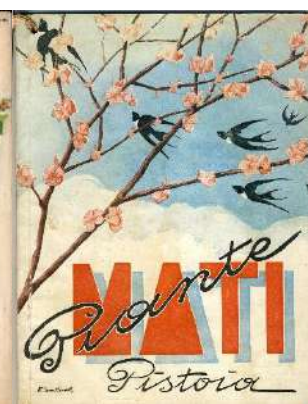


Dal 1909...

Mati 1909 nasce alla fine del **1800** come **stabilimento orticolo** a conduzione familiare.

Nel **1909** si trasforma in un'azienda **vivaistica** di produzione di alberi e arbusti per giardini, viali e parchi.

Dal **1960** sviluppa il settore della **progettazione, realizzazione e manutenzione di giardini e parchi.**





In Europa,
nei giardini,
nei parchi, nelle città
ci sono piante che provengono
dai nostri
vivai di produzione a Pistoia,
capitale europea delle piante.
In più di un secolo di storia
MATI ha fornito piante per la
Regina d'Inghilterra e per le
grandi capitali europee.



Al 2019...



Negli ultimi 50 anni sono stati progettati e realizzati parchi di tutte le dimensioni, grandi interventi di restauro di giardini storici, in Italia e in Europa, ma anche oltreoceano.

Da **Sting** a **Mogol**, da **Zeffirelli** a **Ferragamo**, da **Lavazza** a **Rusconi**, grandi imprenditori ed artisti si sono rivolti al gruppo Mati 1909 per la progettazione e la realizzazione dei loro giardini privati.

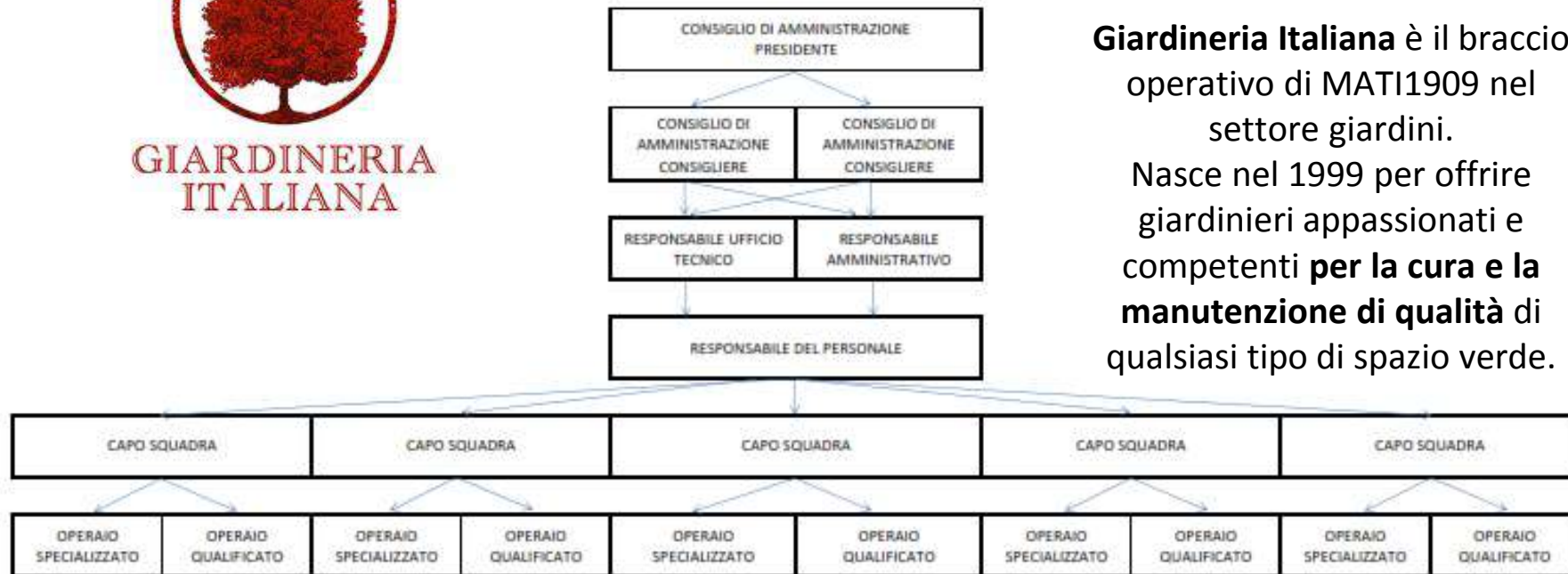


Oggi è la quarta generazione a guidare il gruppo MATI 1909.

Andrea, Francesco e Paolo sono i tre fratelli che oggi amministrano un gruppo di aziende dinamiche e innovative tutte collegate da un albero rosso divenuto il simbolo di MATI 1909.

Francesco è anche **presidente del Distretto Vivaistico Rurale di Pistoia**, che conta 1500 aziende vivaistiche, 6000 ettari di coltivazione e più di 10mila occupati. E' il distretto più importante in Italia e in Europa per varietà di produzione e volumi di fatturato.

ORGANIGRAMMA



Giardiniera Italiana è il braccio operativo di MATI1909 nel settore giardini. Nasce nel 1999 per offrire giardinieri appassionati e competenti **per la cura e la manutenzione di qualità** di qualsiasi tipo di spazio verde.

GRUPPO MATI
IN NUMERI

110
anni di
attività



60 ha
superficie
a vivaio

94
dipendenti

6 ml
fatturato
totale

15
Paesi in cui
lavoriamo

GIARDINI DA SOGNO



Giardiniera Italiana cura ogni aspetto relativo alla realizzazione di un'opera a verde:

- dall'analisi dell'area alla consulenza agronomica,
- dall'ideazione del progetto alla proposta progettuale,
- dalla preventivazione completa anche di opere accessorie alla scelta delle piante,
- dalla realizzazione alla manutenzione nel tempo.

Professionalità e competenza al servizio dei propri clienti.



Giardineria Italiana è in grado di interpretare i progetti di **Architetti paesaggisti** e **Garden designer** e realizzare qualsiasi tipo di giardino o fornire direttamente al cliente una propria proposta progettuale.

I giardinieri possono gestire la **piantazione di grandi alberature esemplari**, realizzare o restaurare

giardini formali con complessi disegni.

I Capisquadra sono stati addestrati per rapportarsi nel miglior modo possibile con la Direzione dei lavori e la Proprietà.



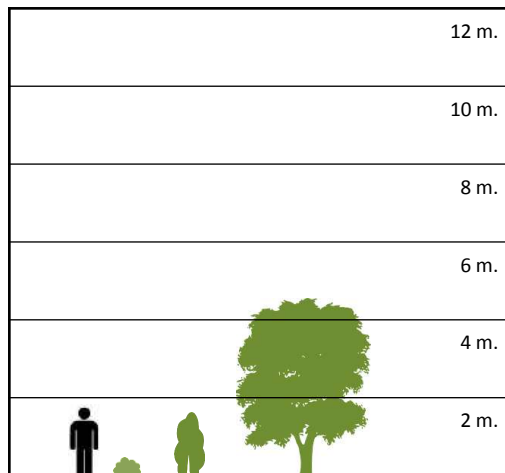
Servizi aggiuntivi

1. Lavori sulla vegetazione esistente
2. Miglioramento dei terreni
3. Fornitura e installazione di impianti
4. Installazione di impianti irrigui
5. Posizionamento del manto erboso
6. Pacciamatura
7. Manutenzione spazi verdi
8. Consulenze agronomiche



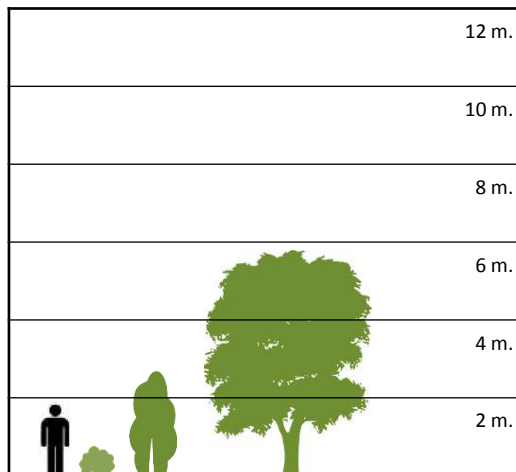
Proposed solutions

STANDARD



Cespugli H max m. 0.40/0.60
 Arbusti H max m. 1.50/1.75
 Alberi H max m. 4/5
 Prati seminati

MATI



Cespugli H max m. 0.60/0.80
 Arbusti H max m. 2/2.50
 Alberi H max m. 5/6
 Tappeto erboso

PLUS



Cespugli H max m. 1/1.50
 Arbusti H max m. 3/3.50
 Alberi H max m. 8
 Tappeto erboso

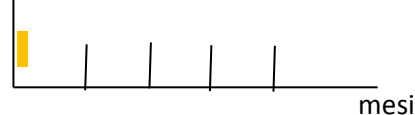
Fruibilità del giardino

(tempo dopo la consegna prima che i prati siano utilizzabili)



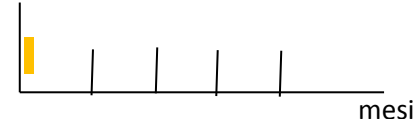
Fruibilità del giardino

(tempo dopo la consegna prima che i prati siano utilizzabili)



Fruibilità del giardino

(tempo dopo la consegna prima che i prati siano utilizzabili)



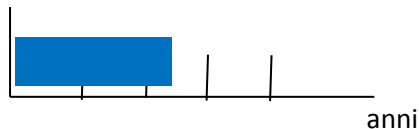
Maturità del giardino

(tempo necessario affinché il giardino raggiunga un aspetto "maturo")



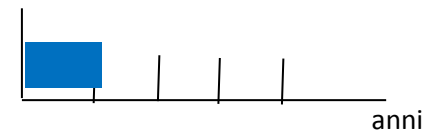
Maturità del giardino

(tempo necessario affinché il giardino raggiunga un aspetto "maturo")



Maturità del giardino

(tempo necessario affinché il giardino raggiunga un aspetto "maturo")





Tra gli spazi di cui oggi curiamo il verde segnaliamo:

Abercrombie & Fitch
(Parigi)

- ***Castiglion del Bosco
Hotel e Resort***
(Montalcino)

- ***Cantina Antinori***
(Bargino)

- ***Peggy
Guggenheim
Museum***
(Venezia)





**Chiostro
San Lorenzo
Firenze**

'Giardino barocco'

'Giardino privato'

**Abercrombie &
Fitch**
Parigi





Villa privata
Forte dei Marmi

'Viale alberato'

*'Giardino bordo
piscina'*

**Castiglion Del
Bosco Hotel &
Resort
Montalcino**





Sede

Via Bonellina 47/49/68 – Pistoia – Italy
Tel. +39 0573 380051 – Fax. +39 0573 382361

Filiali

Verona – Siena

